

Marcelina comparte los quehaceres de la casa con los miembros de su familia. Por ello, programa sus actividades con anticipación. Observa las actividades que debe cumplir en el día.



Llevar a pastear
a las ovejas.



Dar de comer
a los cuyes.

¿Cuál de las actividades crees que requiere un menor tiempo?

Llevar a pastear a
sus ovejas.

Dar de comer a los
cuyes.

Marcelina comparte los quehaceres de la casa con los miembros de su familia. Por ello, programa sus actividades con anticipación. Observa las actividades que debe cumplir en el día.



Llevar a pastear
a las ovejas.



Dar de comer
a los cuyes.

¿Cuál de las actividades crees que requiere un mayor tiempo?

Llevar a pastear a
sus ovejas.

Dar de comer a los
cuyes.

Marcelina comparte los quehaceres de la casa con los miembros de su familia. Por ello, programa sus actividades con anticipación. Observa las actividades que debe cumplir en el día.



Llevar a pastear
a las ovejas.



Dar de comer
a los cuyes.

Elige la afirmación verdadera.

Dar de comer a los cuyes demora más tiempo, porque se les debe dar la alfalfa y esperar que la terminen de comer.

Llevar a pastear a las ovejas demora más tiempo, porque requiere salir de casa, llevarlas al campo y esperar a que se alimenten para regresarlas.

Marilú quiere aprender a ver la hora en un reloj de manecillas. Eso la ayudará a cumplir con sus horarios siempre.



La manecilla de menor tamaño indica las horas, y las de mayor tamaño, los minutos.

¿Qué hora marcan las manecillas del reloj?

7 horas y 15 minutos

3 horas 35 minutos

3 horas y 15 minutos

Marilú quiere aprender a ver la hora en un reloj de manecillas. Eso la ayudará a cumplir con sus horarios siempre.



La manecilla de menor tamaño indica las horas, y las de mayor tamaño, los minutos.

¿Cuál de los relojes digitales marca la misma hora que el reloj mostrado en la imagen?

7:03

7:15

7:30

Marilú quiere aprender a ver la hora en un reloj de manecillas. Eso la ayudará a cumplir con sus horarios siempre.



¿Qué tiempo demoró Marilú para ir al mercado?

3 minutos

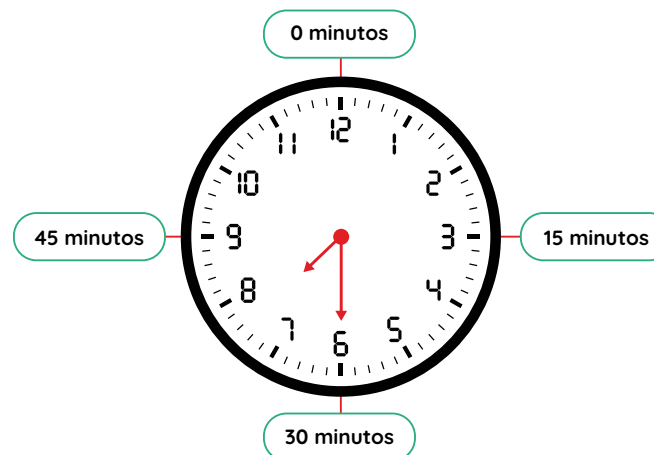
6 minutos

15 minutos

Marilú quiere aprender a ver la hora en un reloj de manecillas. Eso la ayudará a cumplir con sus horarios siempre.



hora de salida de su casa



hora de llegada al mercado

¿Cuál de los relojes digitales marca la hora de llegada al mercado?

7:03

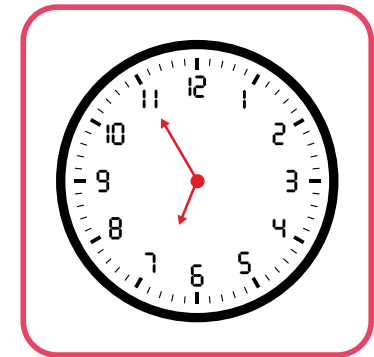
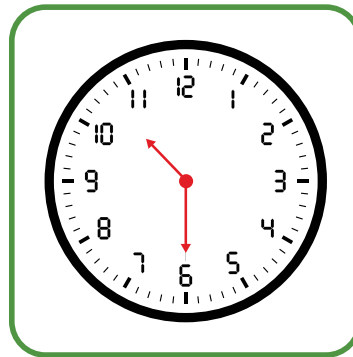
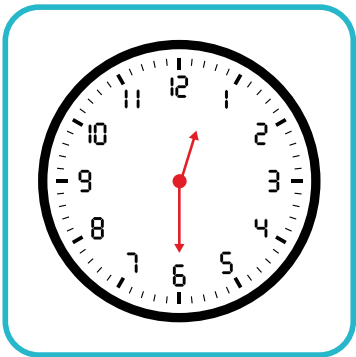
7:15

7:30

Marilú quiere aprender a ver la hora en un reloj de manecillas. Eso la ayudará a cumplir con sus horarios siempre.

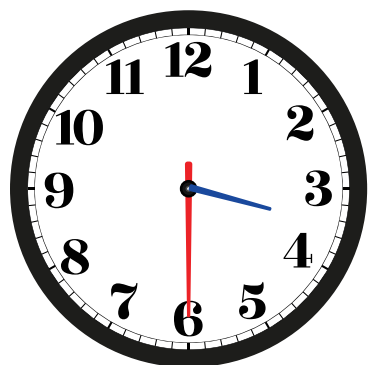


Si Marilú demora una hora para preparar el almuerzo, ¿cuál de los relojes indica la hora en que termina?

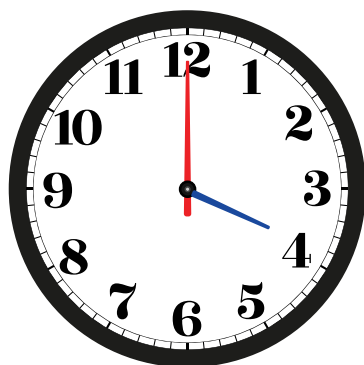


A Urpi le gusta hacer pulseras y collares con semillas del campo, en sus tiempos libres. Ella controló el tiempo que le demoró hacer una pulsera.

¿A qué hora inició la elaboración de la pulsera?



Inició



Terminó

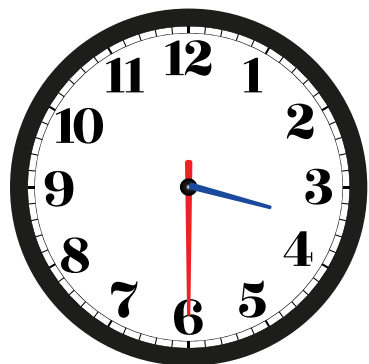
3 horas y 30 minutos

3 horas y 6 minutos

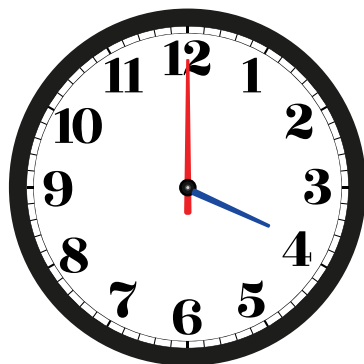
3 horas y 3 minutos

A Urpi le gusta hacer pulseras y collares con semillas del campo, en sus tiempos libres. Ella controló el tiempo que le demoró hacer una pulsera.

¿A qué hora terminó la elaboración de la pulsera?



Inició



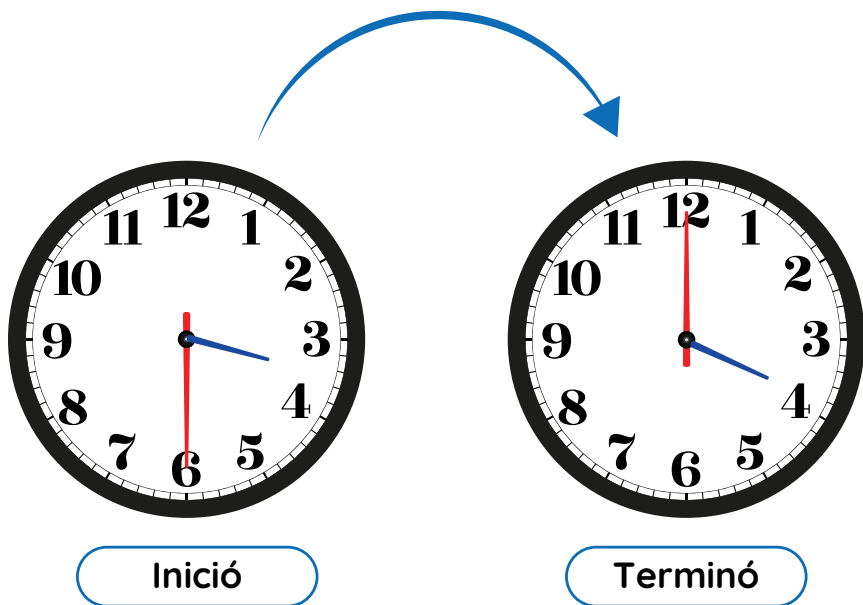
Terminó

4 horas y 12 minutos

4 horas y 20 minutos

4 horas y 00 minutos

A Urpi le gusta hacer pulseras y collares con semillas del campo, en sus tiempos libres. Ella controló el tiempo que le demoró hacer una pulsera.



¿Cuánto tiempo demoró en elaborar una pulsera?

1 hora

30 minutos

15 minutos

A Urpi le gusta hacer pulseras y collares con semillas del campo, en sus tiempos libres. Ella controló el tiempo que le demoró hacer una pulsera.

Si Urpi demoró 30 minutos en hacer una pulsera, ¿cuánto tiempo, aproximadamente, demorará en elaborar dos pulseras?

1 hora

15 minutos

30 minutos

A Urpi le gusta hacer pulseras y collares con semillas del campo, en sus tiempos libres. Ella controló el tiempo que le demoró hacer una pulsera.

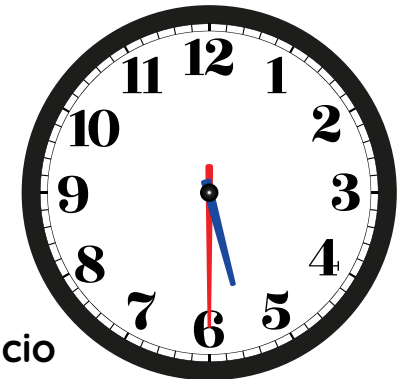
Urpi demoró 30 minutos en hacer una pulsera. Si ella demora, aproximadamente, tres veces ese tiempo en hacer un collar, ¿en cuánto tiempo hará un collar?

solo 1
hora

1 hora con
treinta minutos

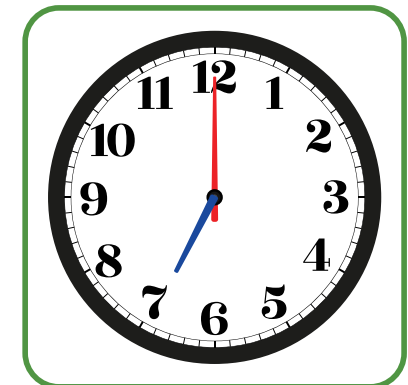
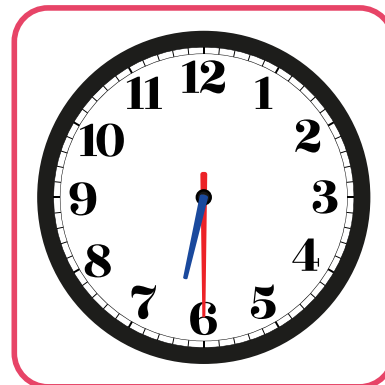
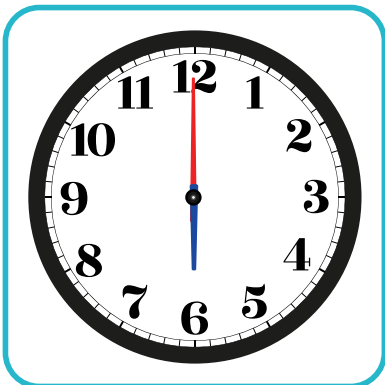
solo
30 minutos

A Urpi le gusta hacer pulseras y collares con semillas del campo, en sus tiempos libres. Ella controló el tiempo que le demoró hacer una pulsera.



hora de inicio

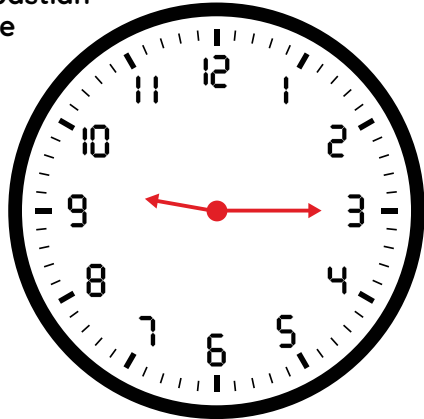
Urpi demora 1 hora con 30 minutos en hacer un collar. ¿Qué reloj marca la hora en que termina de hacer el collar?



Sebastián acostumbra a limpiar su casa los fines de semana. Generalmente, demora 1 hora y cuarto para limpiar las habitaciones; y otros 3 cuartos de hora para limpiar la cocina.



hora en la que Sebastián inicia la limpieza de su casa



15 minutos equivalen a un cuarto de hora.
30 minutos equivalen a media hora.

¿A qué hora empieza Sebastián a limpiar su casa?

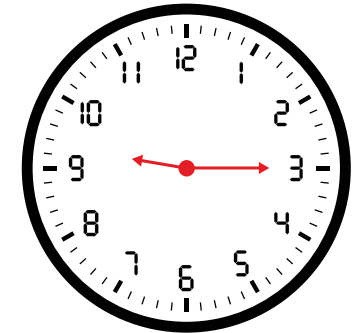
9 en punto

9 y cuarto

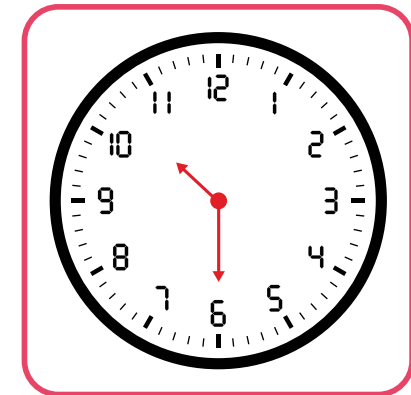
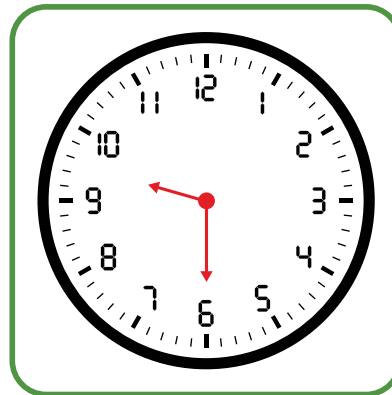
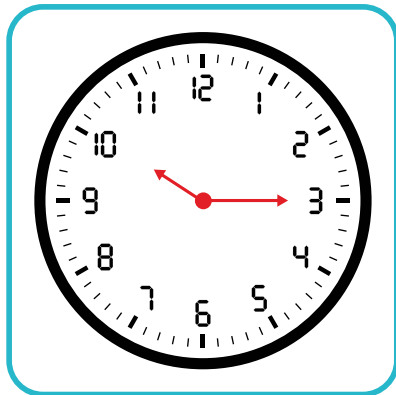
9 y media

Sebastián acostumbra a limpiar su casa los fines de semana. Generalmente, demora 1 hora y cuarto para limpiar las habitaciones; y otros 3 cuartos de hora para limpiar la cocina.

hora en la que Sebastián inicia la limpieza de su casa



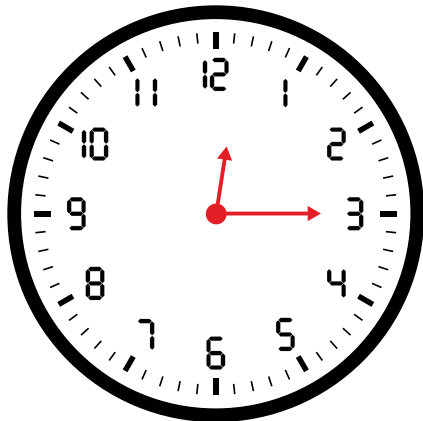
¿A qué hora, aproximadamente, Sebastián terminará de limpiar las habitaciones?



Sebastián acostumbra a limpiar su casa los fines de semana. Generalmente, demora 1 hora y cuarto para limpiar las habitaciones; y otros 3 cuartos de hora para limpiar la cocina.



hora en la que Sebastián inicia la limpieza de la cocina



¿A qué hora Sebastián inicia la limpieza de la cocina?

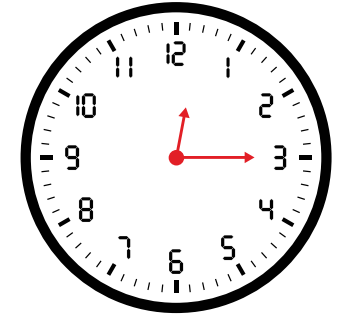
3 en punto

12 y cuarto

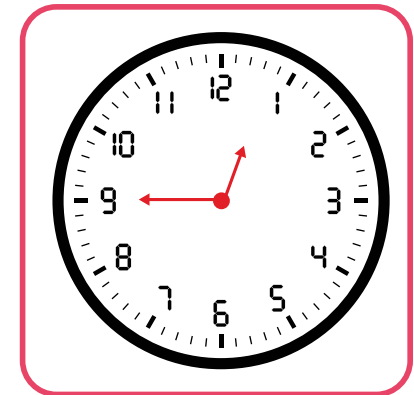
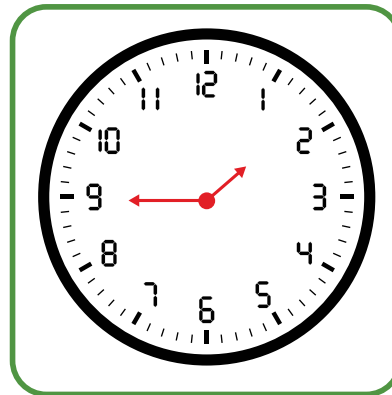
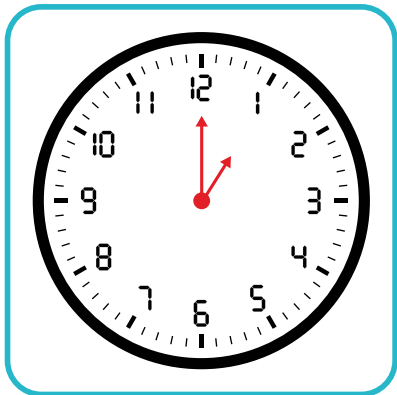
un cuarto para las 3

Sebastián acostumbra a limpiar su casa los fines de semana. Generalmente, demora 1 hora y cuarto para limpiar las habitaciones; y otros 3 cuartos de hora para limpiar la cocina.

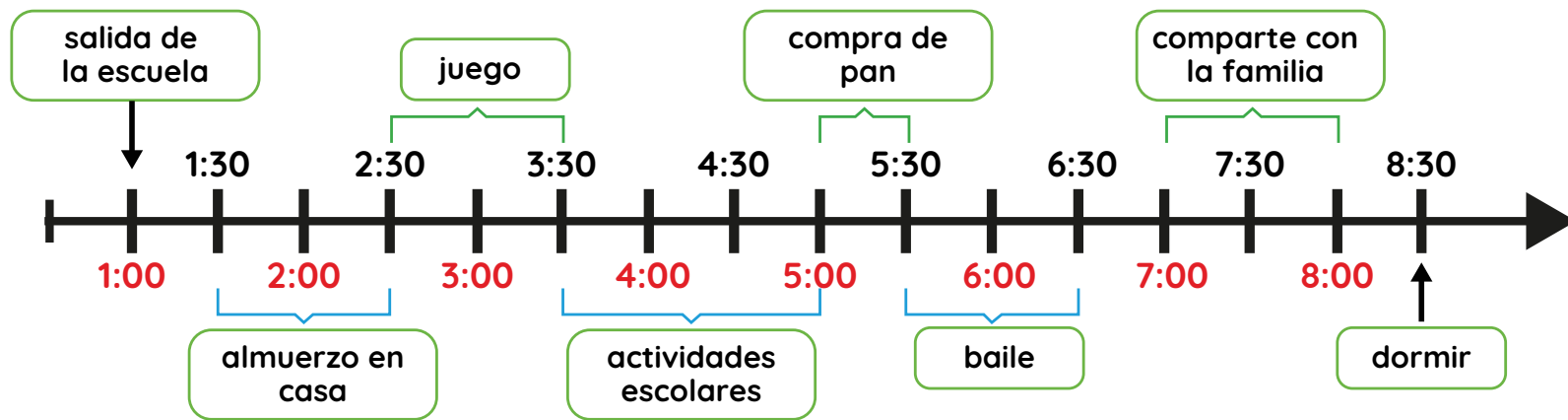
hora en la que Sebastián inicia la limpieza de la cocina



¿A qué hora estimas que Sebastián terminará de limpiar la cocina?



Sandra quiere aprovechar su tiempo en las tardes. Por ello, utiliza una línea de tiempo, para organizar sus actividades desde que sale de la escuela hasta que se acuesta.



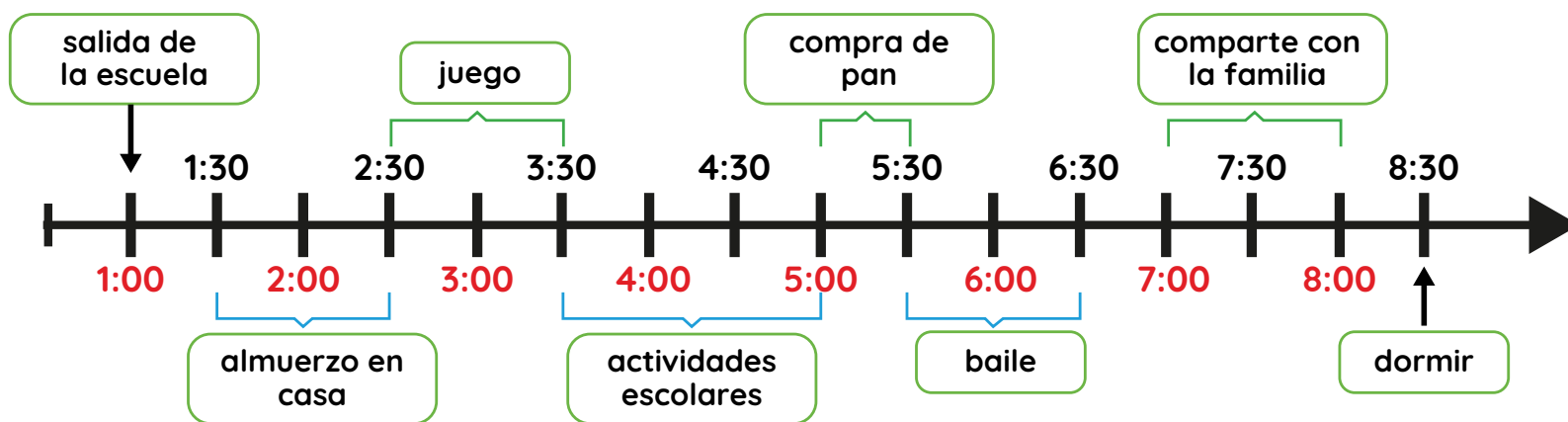
Si Sandra sale de la escuela a la 1:00, ¿qué tiempo aproximado demora en llegar a su casa?

30 minutos

45 minutos

1 hora

Sandra quiere aprovechar su tiempo en las tardes. Por ello, utiliza una línea de tiempo, para organizar sus actividades desde que sale de la escuela hasta que se acuesta.



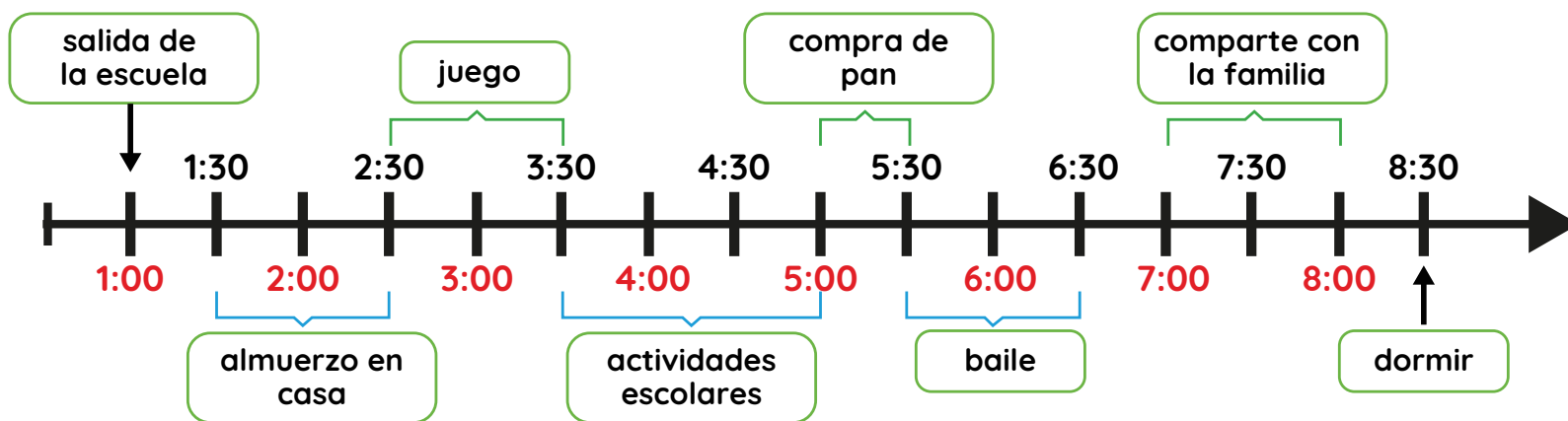
Sandra inicia sus tareas escolares a las 3:30. ¿Qué tiempo se dedica a esta actividad?

solo 1 hora

solo 30 minutos

1 hora con 30 minutos

Sandra quiere aprovechar su tiempo en las tardes. Por ello, utiliza una línea de tiempo, para organizar sus actividades desde que sale de la escuela hasta que se acuesta.



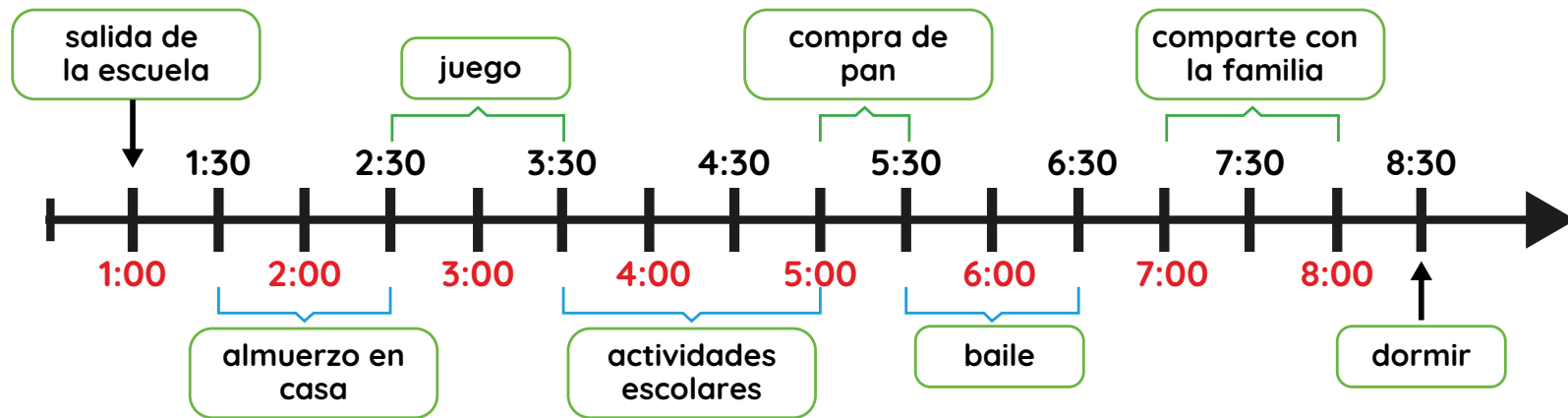
¿Qué actividad realiza en el menor tiempo?

compra pan

almuerzo en casa

baile

Sandra quiere aprovechar su tiempo en las tardes. Por ello, utiliza una línea de tiempo, para organizar sus actividades desde que sale de la escuela hasta que se acuesta.



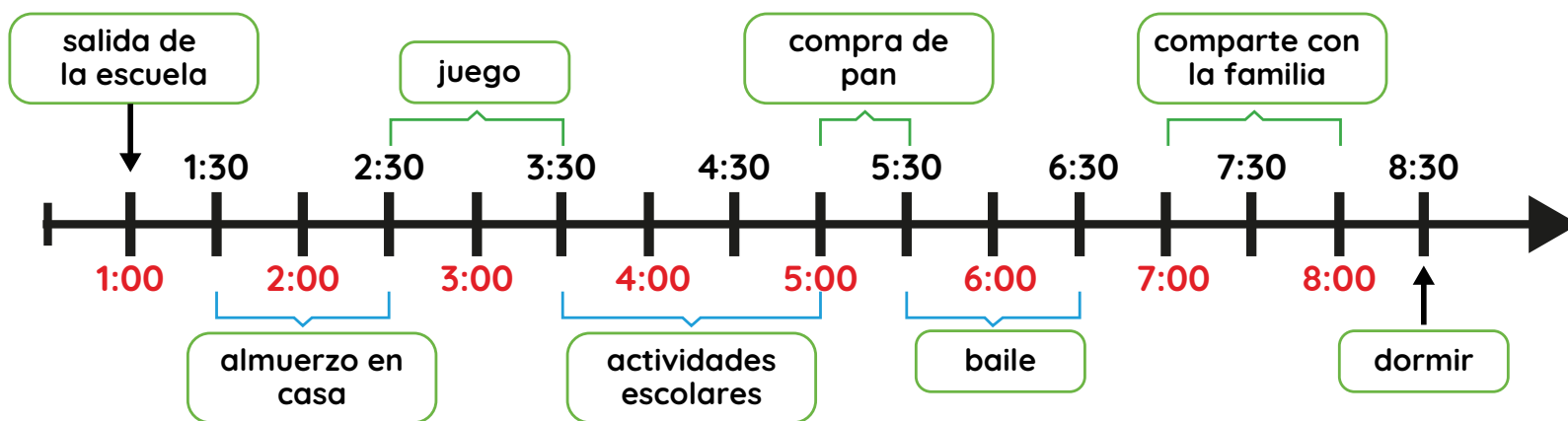
¿Qué actividad realiza en el mayor tiempo?

almuerzo en casa

actividades escolares

baile

Sandra quiere aprovechar su tiempo en las tardes. Por ello, utiliza una línea de tiempo, para organizar sus actividades desde que sale de la escuela hasta que se acuesta.



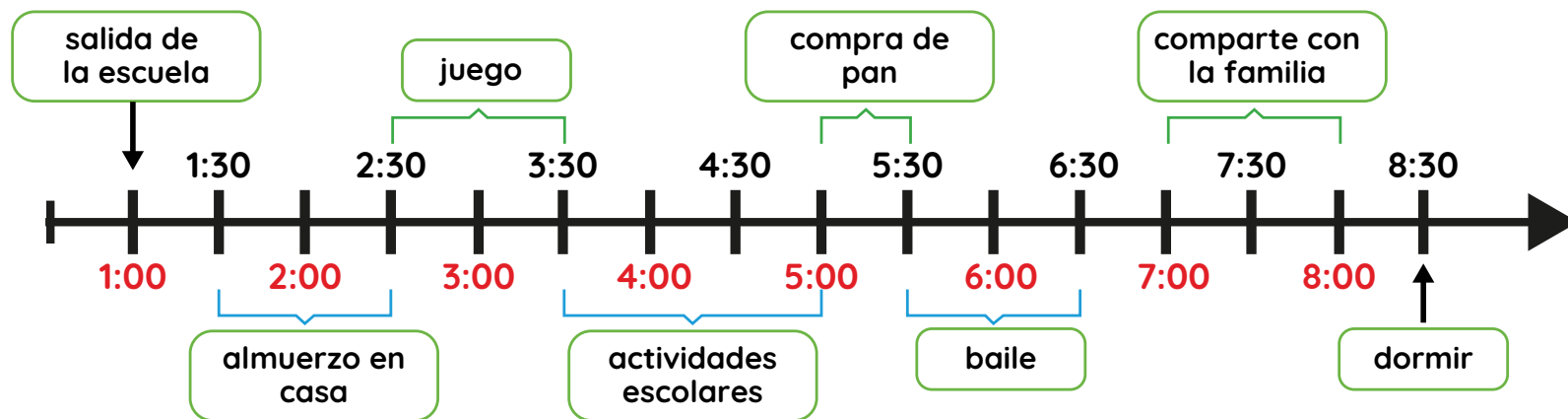
¿Cuanto tiempo dedica a sus actividades escolares?

1 hora con 30 minutos

solo 1 hora con 15 minutos

solo 1 hora

Sandra quiere aprovechar su tiempo en las tardes. Por ello, utiliza una línea de tiempo, para organizar sus actividades desde que sale de la escuela hasta que se acuesta.



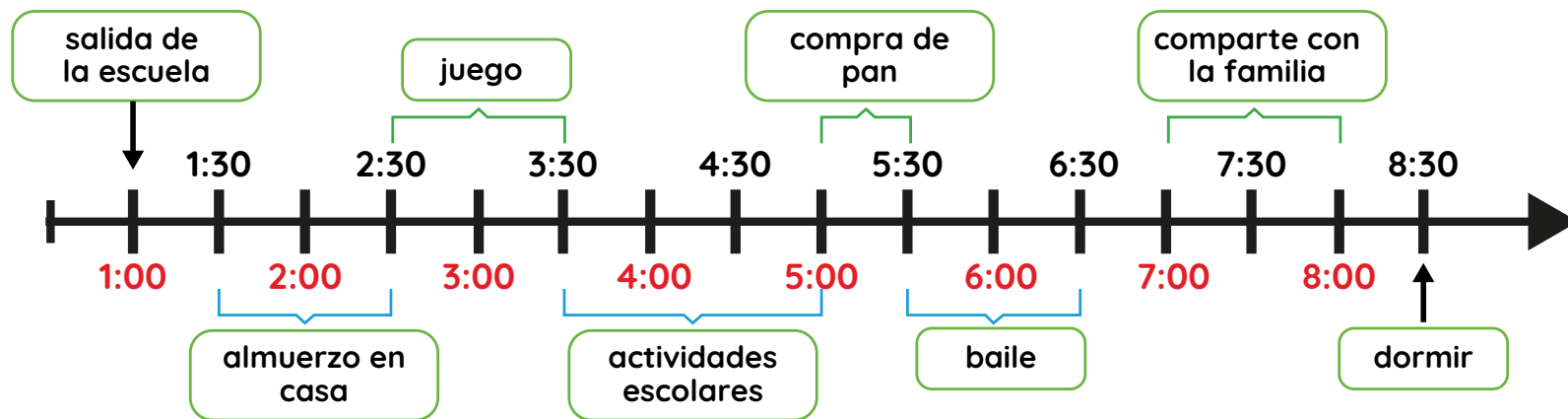
Antes de compartir con su familia, Sandra se asea y se viste. ¿En cuánto tiempo realiza esas actividades?

7 horas

1 hora

media hora

Sandra quiere aprovechar su tiempo en las tardes. Por ello, utiliza una línea de tiempo, para organizar sus actividades desde que sale de la escuela hasta que se acuesta.



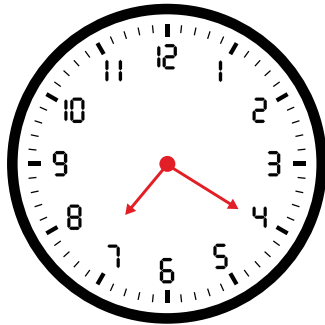
¿Cuánto tiempo transcurre desde que Sandra sale de la escuela hasta que llega la hora de dormir?

7 horas con 30 minutos

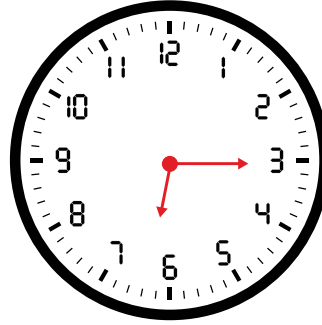
8 horas con 30 minutos

10 horas con 30 minutos

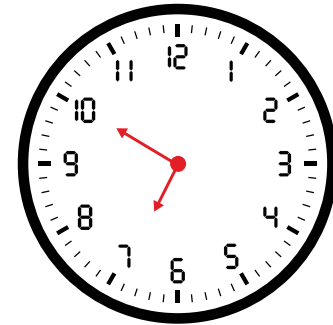
Silvana, Tomás y Luisa tienen cita médica en el hospital para distintas especialidades. Sus citas empiezan a las 8.00 de la mañana. Los relojes muestran las horas en que salen de sus casas para llegar puntualmente.



Silvana



Tomás



Luisa

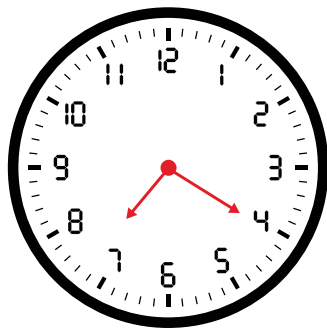
¿Quién de los tres sale más temprano de su casa?

Silvana

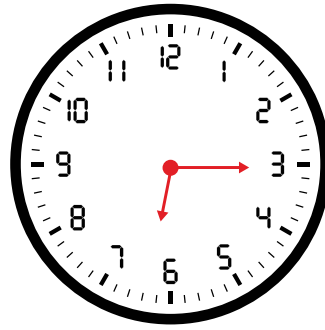
Tomás

Luisa

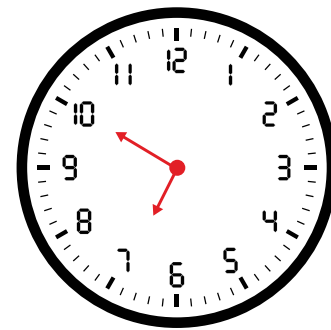
Silvana, Tomás y Luisa tienen cita médica en el hospital para distintas especialidades. Sus citas empiezan a las 8.00 de la mañana. Los relojes muestran las horas en que salen de sus casas para llegar puntualmente.



Silvana



Tomás



Luisa

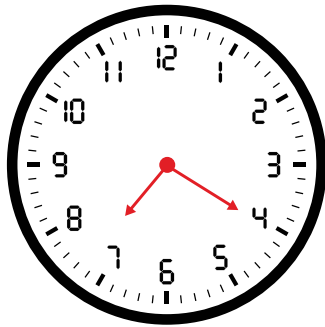
¿Quién de los tres sale más tarde de su casa?

Silvana

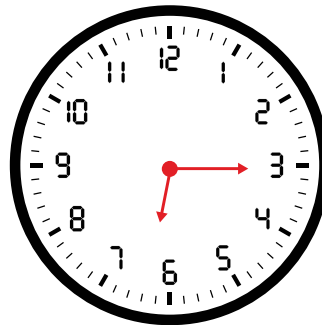
Tomás

Luisa

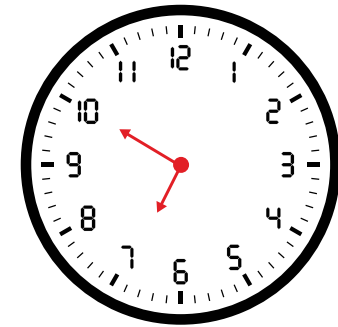
Silvana, Tomás y Luisa tienen cita médica en el hospital para distintas especialidades. Sus citas empiezan a las 8.00 de la mañana. Los relojes muestran las horas en que salen de sus casas para llegar puntualmente.



Silvana



Tomás



Luisa

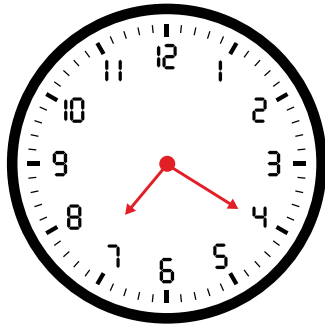
¿En cuánto tiempo llegará Tomás a su cita médica?

1 hora y 10 minutos

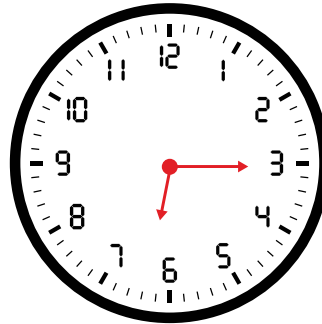
40 minutos

1 hora y 45 minutos

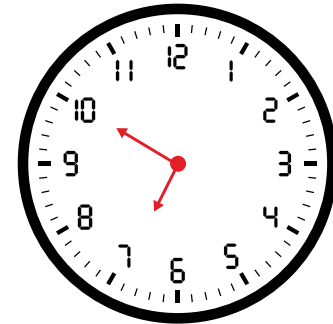
Silvana, Tomás y Luisa tienen cita médica en el hospital para distintas especialidades. Sus citas empiezan a las 8.00 de la mañana. Los relojes muestran las horas en que salen de sus casas para llegar puntualmente.



Silvana



Tomás



Luisa

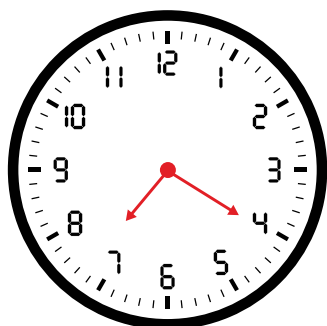
¿En cuánto tiempo llegará Luisa a su cita médica?

1 hora y 10 minutos

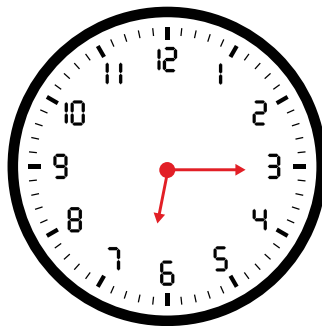
40 minutos

1 hora y 45 minutos

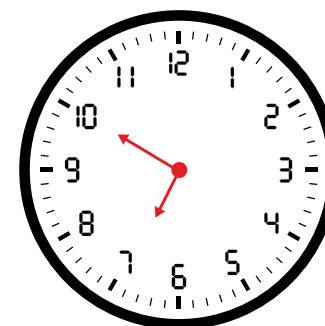
Silvana, Tomás y Luisa tienen cita médica en el hospital para distintas especialidades. Sus citas empiezan a las 8.00 de la mañana. Los relojes muestran las horas en que salen de sus casas para llegar puntualmente.



Silvana



Tomás



Luisa

¿En cuánto tiempo llegará Silvana a su cita médica?

1 hora y 10 minutos

40 minutos

1 hora y 45 minutos